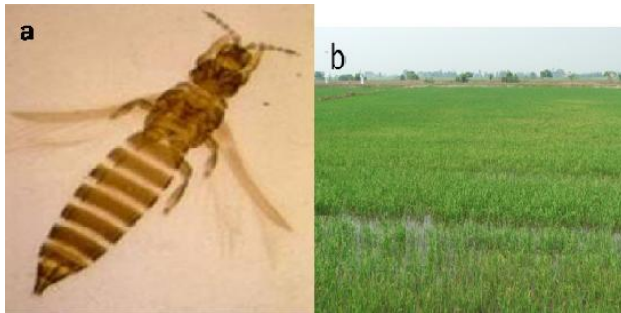


เพลี้ยไฟ คืออะไร?

เพลี้ยไฟ *Stenchaetothrips biformis* (Bagnall) เป็นแมลงจำพวกปากดูด ขนาดเล็กลำตัวยาวประมาณ 1-2 มิลลิเมตร มีทั้งชนิดมีปีกและไม่มีปีก ตัวเต็มวัยมีสีดำ ตัวอ่อนสีเหลืองอ่อน ตัวเต็มวัยวางไข่ในเนื้อเยื่อของใบข้าว ระยะไข่นาน 3 วัน ตัวอ่อน มี 2 ระยะ ระยะเวลาดังแต่ ตัวอ่อนถึงตัวเต็มวัยนานประมาณ 15 วัน



a ตัวเต็มวัยเพลี้ยไฟ

b ลักษณะนาข้าวที่มีการทำลายรุนแรง

ลักษณะการเข้าทำลาย

เพลี้ยไฟทั้งตัวอ่อนและตัวเต็มวัยจะทำลายข้าวโดยการดูดกินน้ำเลี้ยงจากใบข้าวที่ยังอ่อนโดยอาศัยอยู่ตามซอกใบ ใบที่ถูกทำลายปลายใบจะเหี่ยวขอบใบจะม้วนเข้าหากกลางใบและอาศัยอยู่ในใบที่ม้วนนั้น ใบข้าวที่ถูกทำลายส่วนใหญ่น่าสามารถฟื้นตัวได้เอง ถ้าการระบาดไม่รุนแรง พบทำลายข้าวในระยะกล้าหรือหลังปักดำ 2-3 สัปดาห์ โดยเฉพาะในอากาศร้อนแห้งแล้งหรือฝนทิ้งช่วงนานติดต่อกันหรือสภาพนาข้าวที่ขาดน้ำ ถ้าระบาดมากๆ ทำให้ต้นข้าวแห้งตายได้ทั้งแปลง แต่ถ้าฝนตกหนัก ก็สามารถชะตัวเพลี้ยไฟให้หลุดจากต้นข้าวได้

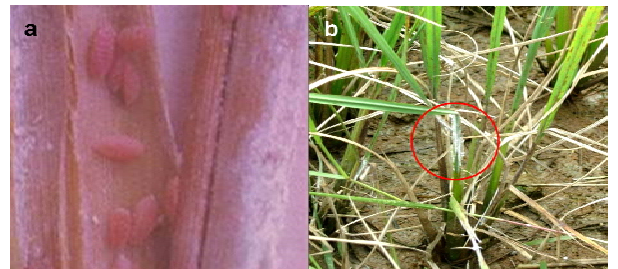
การป้องกันกำจัดทำอย่างไร ?

- 1) ดูแลแปลงข้าวระยะกล้าหรือหลังหว่าน 7 วัน อย่านำให้น้ำ
- 2) เมื่อตรวจพบเพลี้ยไฟ 1-3 ตัวต่อต้น ในข้าวอายุ 6-7 วันหลังหว่านให้ใช้น้ำท่วมยอดข้าวทิ้งไว้ 1-2 วัน เพื่อเร่งการเจริญเติบโตของต้นข้าว
- 3) ใช้สารฆ่าแมลงไทอะโคลพริด (อะแลนโต 24%เอสซี) อัตรา 2.5 มิลลิลิตร ต่อน้ำ 20 ลิตร พ่นเมื่อพบใบข้าวม้วนมากกว่า 50 เปอร์เซ็นต์ ในระยะข้าวอายุ 10-15 วันหลังหว่าน

เพลี้ยแป้ง คืออะไร?

เพลี้ยแป้งที่พบมี 3 ชนิด คือ *Pseudococcus saccharicola*, *Trionymus* sp. และ *Paraccus* sp. เพศเมียไม่มีปีก ลำตัวเป็นปล้องค่อนข้างสั้นยาวประมาณ 3-4 มิลลิเมตร มีผงแป้งคลุมอยู่ภายนอก มักพบเป็นกลุ่มระหว่างกาบใบและลำต้นข้าว มักอยู่กับที่ ไม่เคลื่อนไหว เมื่อฉีกกาบใบดูจะพบแมลงมีสีขาวคล้ายแป้งปกคลุม และเมื่อเอาส่วนแป้งที่ปกคลุมออกจะพบ แมลงตัวสีชมพู เพศผู้มีปีก เคลื่อนย้ายโดยอาศัยลมพาไป หรือลมพัดพาไป

เพลี้ยแป้ง *Pseudococcus* มีการลอกคราบ 3 ครั้งๆละ 5 วัน ระยะตัวเต็มวัย นาน 13 วัน วางไข่ได้ประมาณ 109 ฟอง เพศผู้ลอกคราบ 4 ครั้ง ใช้ระยะเวลานาน 15 วัน



a เพลี้ยแป้งที่เอาส่วนแป้งปกคลุมออก

b ตำแหน่งอาศัยของเพลี้ยแป้งบนต้นข้าว

ลักษณะการทำลาย

เพลี้ยแป้ง ทำลายข้าวโดยการดูดกินน้ำเลี้ยงจากต้นข้าวตั้งแต่ระยะกล้าถึงระยะออกรวง ส่วนใหญ่พบทำลายช่วงระยะข้าวแตกกอ ถ้ามีปริมาณมากทำให้กาบใบและใบข้าวเป็นสีเหลืองถึงน้ำตาล เหี่ยวแห้ง แคร่แกร็น และแห้งตายทั้งกอ ต้นที่ไม่แห้งตายก็ไม่สามารถออกรวงได้ตามปกติ หรือออกรวงได้แต่ข้าวมีเมล็ดลีบ พบระบาดเป็นครั้งคราว มักพบระบาดเป็นหย่อมๆ หรือบางจุด ยกเว้นปีที่อากาศแห้งแล้ง ความเสียหายจะเกิดขึ้นมาก เช่น ในภาคเหนือตอนบน หรือภาคตะวันออกเฉียงเหนือ

การป้องกันกำจัด

- 1) เมื่อข้าวแตกกอ ถ้าพบต้นข้าวเน่าพบบาดหรือแห้งตายเป็นหย่อมๆ และพบเพลี้ยแป้ง ให้ถอนต้นข้าวที่มีเพลี้ยแป้งมาเผาทำลาย
- 2) ในแหล่งที่พบการทำลายเป็นประจำ อย่านำปุ๋ยให้พืชนาแห้ง
- 3) เมื่อมีการระบาดรุนแรง ใช้สารคาร์โบซัลแฟน พอสซี 20%อีซี) อัตรา 80 มิลลิลิตรต่อน้ำ 20 ลิตรพ่นเฉพาะบริเวณที่มีการทำลาย