

## หนอนห่อใบข้าว คืออะไร ?

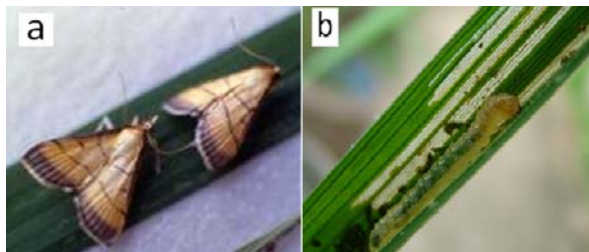
หนอนห่อใบข้าว *Cnaphalocrocis medinalis* (Gueñee) ตัวเต็มวัยเป็นผีเสื้อกลางคืนปีกสีน้ำตาล เหลืองมีแถบสีดำพาดที่ปลายปีก ตรงกลางปีกมีแถบสีน้ำตาลพาดขวาง 2-3 แถบ ขณะเกาะใบข้าวปีกจะหุบเป็นรูปสามเหลี่ยม มักเกาะอยู่ในที่ร่มใต้ใบข้าว เพศผู้มีขนาดเล็กกว่าเพศเมียเล็กน้อย เพศเมียวางไข่เวลากลางคืนประมาณ 120-300 ฟองบนใบข้าว ขนานตามแนวเส้นกลางใบ ไข่มีลักษณะเป็นรูปจานสีขาวขุ่นเป็นกลุ่ม ประมาณ 10-12 ฟอง บางครั้งวางไข่เป็นฟองเดี่ยวๆ ระยะไข่ 4-6 วัน หนอนที่ฟักจากไข่ใหม่ๆ มีสีเขียวใส หัวมีสีน้ำตาลอ่อน หนอนโตเต็มที่มีสีเขียวแถบเหลือง หัวสีน้ำตาลเข้ม หนอนโตเต็มที่จะเคลื่อนไหวอย่างรวดเร็วเมื่อถูกสัมผัส หนอนมี 5-6 ระยะ ส่วนใหญ่มี 5 ระยะ หนอนวัยที่ 5 เป็นวัยที่กินใบข้าวได้มากที่สุด ระยะหนอน 15-17 วัน หนอนเข้าดักแด้ในใบข้าวที่ห่อตัว ระยะดักแด้ 4-8 วัน ตัวเต็มวัยจะหลบซ่อนบนต้นข้าวและวัยพีชตระกูลหญ้าในเวลากลางวัน และจะบินหนีเมื่อถูกรบกวน ระยะตัวเต็มวัยนาน 8-9 วัน



ใบข้าวที่แสดงอาการจากการทำลาย



ลักษณะนาข้าวที่มีการระบาดของรุนแรงของหนอนห่อใบข้าว



a ผีเสื้อหนอนห่อใบข้าว b หนอนห่อใบข้าว

## ลักษณะการเข้าทำลาย

ผีเสื้อหนอนห่อใบข้าวจะเคลื่อนย้ายเข้าแปลงนา ตั้งแต่ข้าวยังเล็กและวางไข่ที่ใบอ่อน โดยเฉพาะใบที่ 1-2 จากยอด เมื่อตัวหนอนฟักออกมาจะแทะผิวใบข้าวส่วนที่เป็นสีเขียว ทำให้เห็นเป็นแถบยาวสีขาว บริเวณที่ถูกทำลายจะเป็นทางยาวขนานกับเส้นกลางใบ มีผลให้การสังเคราะห์แสงลดลง หนอนจะใช้ใยเหนียวที่สกัดจากปาก ดึงขอบใบข้าวทั้งสองด้านเข้าหากัน เพื่อห่อหุ้มตัวหนอนไว้ หนอนจะทำลายใบข้าวทุกระยะการเจริญเติบโตของข้าว ถ้าหนอนมีปริมาณมากจะใช้ใบข้าวหลายๆ ใบ มาห่อหุ้มและกัดกินอยู่ภายใน ซึ่งปกติจะพบตัวหนอนเพียงตัวเดียวในใบห่อหนึ่ง ในระยะข้าวออกรวงหนอนจะทำลายใบธง ซึ่งมีผลต่อผลผลิต เพราะทำให้ข้าวมีเมล็ดลีบ น้ำหนักลดลง หนอนห่อใบสามารถเพิ่มปริมาณได้ 2-3 อายุขัยต่อฤดูปลูก พบระบาดในนาที่ใส่ปุ๋ยไนโตรเจนอัตราสูง หรือดินมีความอุดมสมบูรณ์สูง โดยเฉพาะบริเวณได้ร่มเงาต้นไม้ รอบแปลงนา

## การป้องกันกำจัดอย่างไร ?

- 1) ในพื้นที่ที่มีการระบาดเป็นประจำควรปลูกข้าว 2 พันธุ์ขึ้นไป โดยปลูกสลับพันธุ์กัน จะช่วยลดความรุนแรงของการระบาด
- 2) กำจัดพืชอาศัย เช่น หญ้าข้าวนก หญ้ากสิกรรม หญ้าปล้อง หญ้าไซ หญ้าชันกาด และข้าวป่า
- 3) ไม่ควรใช้สารฆ่าแมลงชนิดเม็ด และสารกลุ่มไพรีทรอยด์สังเคราะห์ หรือสารผสมสารไพรีทรอยด์สังเคราะห์ ในข้าวระยะหลังหว่านถึง 40 วัน เพราะศัตรูธรรมชาติจะถูกทำลาย ทำให้เกิดการระบาดของหนอนห่อใบข้าวรุนแรงได้ในระยะข้าวตั้งท้อง-ออกรวง
- 4) เมื่อเริ่มมีการระบาดของหนอนห่อใบในแปลงข้าวไม่ควรใช้ปุ๋ยไนโตรเจนในข้าวระยะกล้าโดยเฉพาะเมื่อพบเริ่มมีการทำลายของหนอนห่อใบข้าว หรือใบธงถูกทำลาย 10 เปอร์เซ็นต์ในระยะข้าวมีใบธงแล้ว
- 5) การใช้ปุ๋ยในนาข้าวควรแบ่งใส่ 2 ครั้งและใช้ปุ๋ยตามคำแนะนำของกรมการข้าว จะช่วยลดการระบาดได้
- 6) เมื่อตรวจพบผีเสื้อหนอนห่อใบข้าว 4-5 ตัวต่อตารางเมตร และพบใบข้าวถูกทำลายมากกว่า 15 เปอร์เซ็นต์ในข้าวอายุ 15-40 วัน ใช้สารฆ่าแมลงประเภทดูดซึม เช่น สาร เบนซิลแทป (แบนคอลล 50% ดับบลิวพี) อัตรา 10-20 กรัมต่อน้ำ 20 ลิตร ฟิโปรนิล (แอสเซนต์ 5% เอสซี) อัตรา 30-50 มิลลิลิตรต่อน้ำ 20 ลิตร และสาร คาร์โบซัลแฟน (พอสซ์ 20% อีซี) อัตรา 80-110 มิลลิลิตรต่อน้ำ 20 ลิตร เฉพาะพื้นที่มีใบถูกทำลายจนเห็นรอยขาวๆ

เอกสารความรู้ fact sheet

